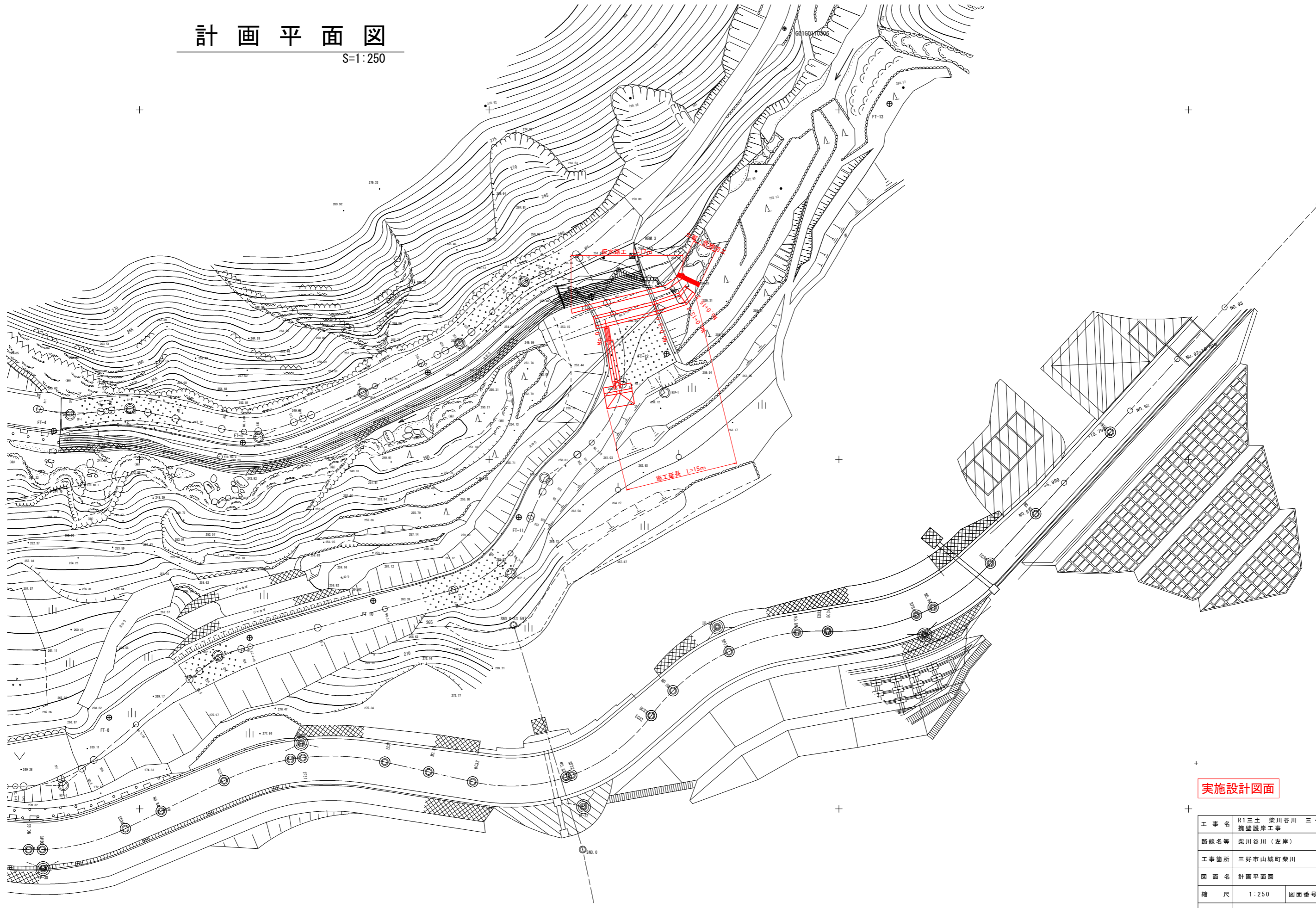


# 計画平面図

S=1:250



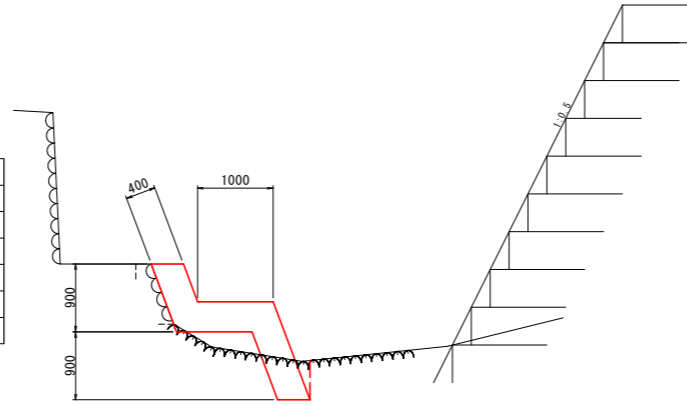
## 実施設計図面

工事名	R1三土 柴川谷川 三・山城柴川 擁壁護岸工事		
路線名等	柴川谷川 (左岸)		
工事箇所	三好市山城町柴川		
図面名	計画平面図		
縮尺	1:250	図面番号	1/3
会社名			
事業者名	徳島県西部総合県民局 県土整備部 (三好)		

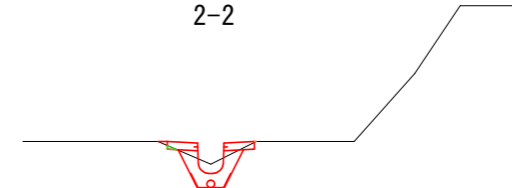
横断面図 S=1:50

No. 0+13.2

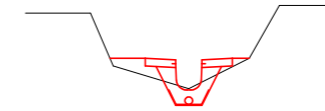
根継工			
工種	細別	単位	数量
作業土工	床掘(土砂)	m3	-
	床掘(軟岩)	m3	0.3
	埋戻(W<1m)	m3	-
	埋戻(1m≦W<4m)	m3	-
法覆護岸工	間詰コンクリート	m3	0.18
	ペーライン	m2	2.12



2-2



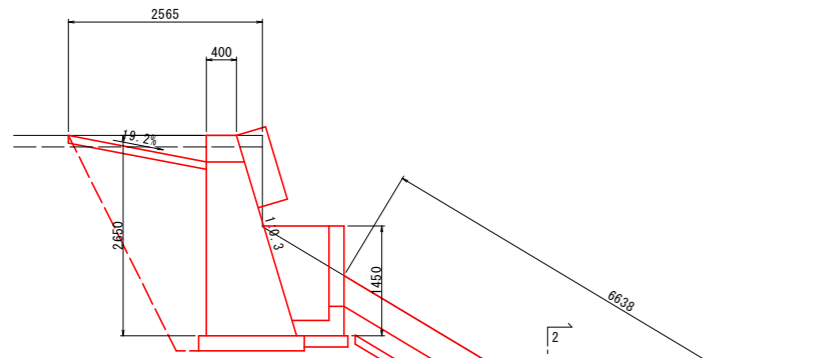
1-1



水路工			
工種	細別	単位	数量
作業土工	床掘(土砂)	m3	0.2
	床掘(軟岩)	m3	-
	埋戻(W<1m)	m3	0.0
	埋戻(1m≦W<4m)	m3	-

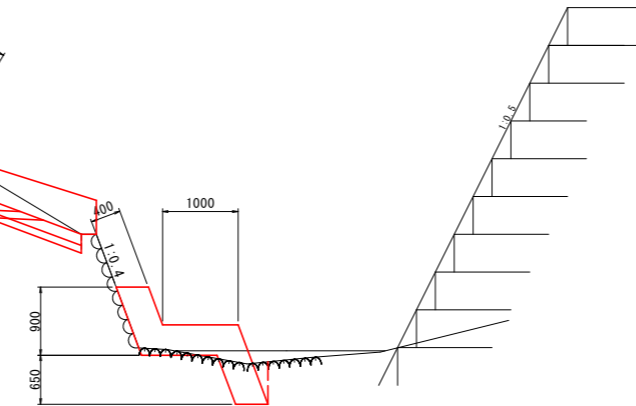
水路工			
工種	細別	単位	数量
作業土工	床掘(土砂)	m3	0.1
	床掘(軟岩)	m3	-
	埋戻(W<1m)	m3	0.1
	埋戻(1m≦W<4m)	m3	-

No. 0



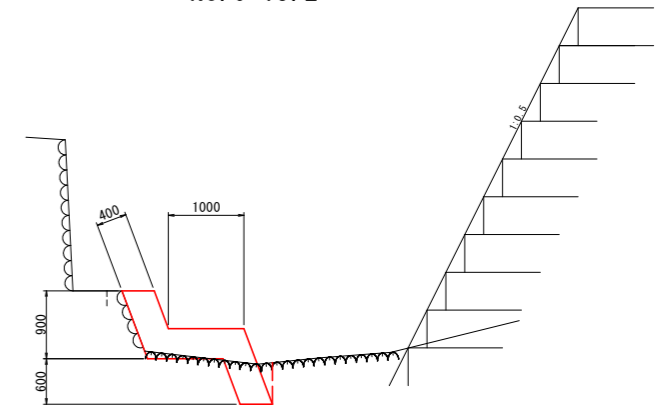
落差工+集水桝			
工種	細別	単位	数量
作業土工	床掘(土砂)	m3	6.3
	床掘(軟岩)	m3	-
	埋戻(W<1m)	m3	-
	埋戻(1m≦W<4m)	m3	2.7
撤去工	舗装版破砕	m3	2.57

根継工			
工種	細別	単位	数量
作業土工	床掘(土砂)	m3	-
	床掘(軟岩)	m3	0.3
	埋戻(W<1m)	m3	-
	埋戻(1m≦W<4m)	m3	-
法覆護岸工	間詰コンクリート	m3	0.01
	ペーライン	m2	2.17



No. 0+15.2

根継工			
工種	細別	単位	数量
作業土工	床掘(土砂)	m3	-
	床掘(軟岩)	m3	0.3
	埋戻(W<1m)	m3	-
	埋戻(1m≦W<4m)	m3	-
法覆護岸工	間詰コンクリート	m3	0.00
	ペーライン	m2	2.13

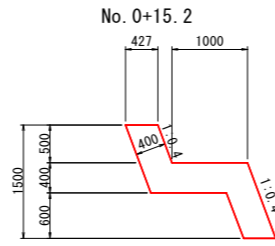
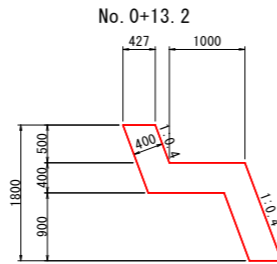
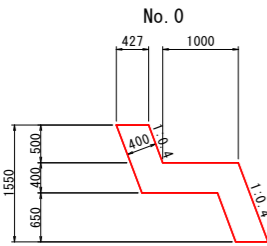
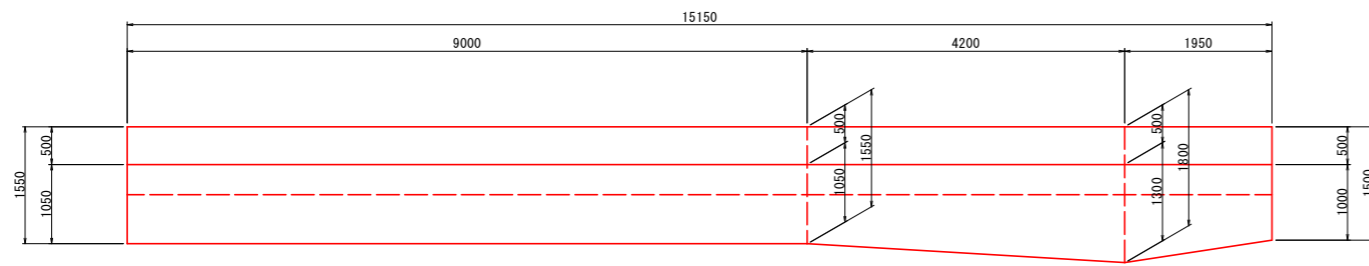


実施設計図面

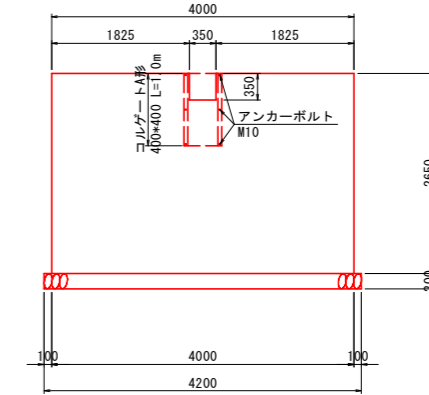
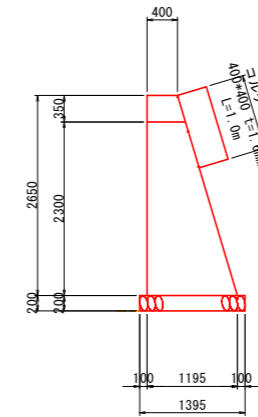
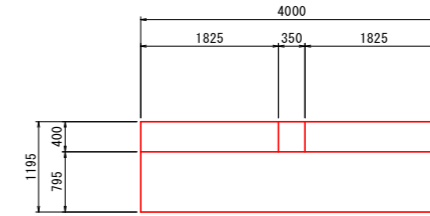
工事名	R1三土 柴川谷川 三・山城柴川 擁壁護岸工事		
路線名等	柴川谷川(左岸)		
工事箇所	三好市山城町柴川		
図面名	横断面		
縮尺	1:50	図面番号	2/3
会社名			
事業者名	徳島県西部総合県民局 県土整備部(三好)		

構造図 S=図示

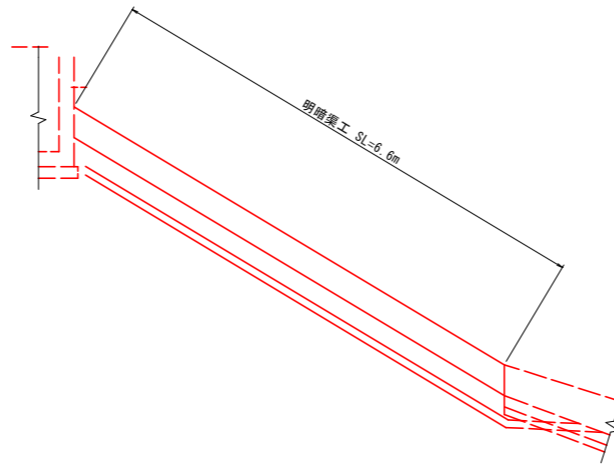
根継工 S=1:50



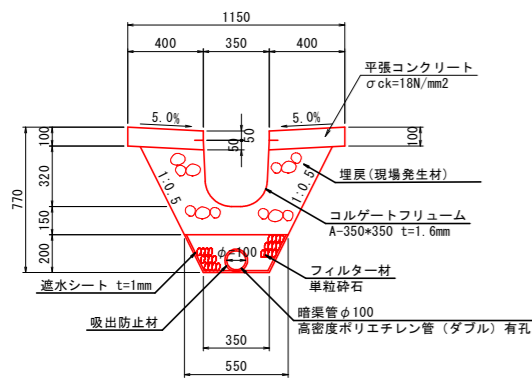
落差工 S=1:50



明暗渠工延長 S=1:50



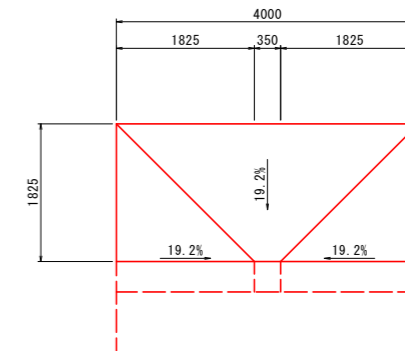
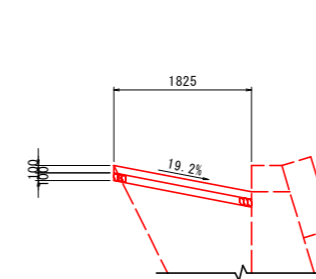
明暗渠工 S=1:20



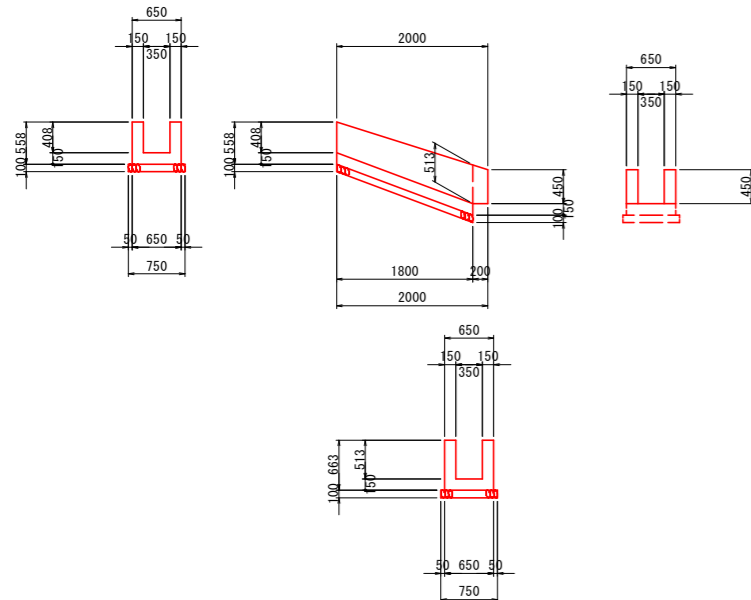
材 料	数量
コルゲートフリーム (A-350*350 t=1.6mm)	10.0 m
平張コンクリート (σck=18N/mm <sup>2</sup> )	0.80 m <sup>3</sup>
型 枠 (小型構造物)	3.00 m <sup>2</sup>
埋戻し (現場発生材)	2.63 m <sup>3</sup>
フィルター材 単粒砕石	0.82 m <sup>3</sup>
高密度ポリエチレン管 (ダブル) 有孔φ=100	10.0 m
吸出防止材	3.14 m <sup>2</sup>
遮水シート	7.97 m <sup>2</sup>

※据削断面積 0.7m<sup>3</sup>  
・現地状況に合わせて数量を確認すること。

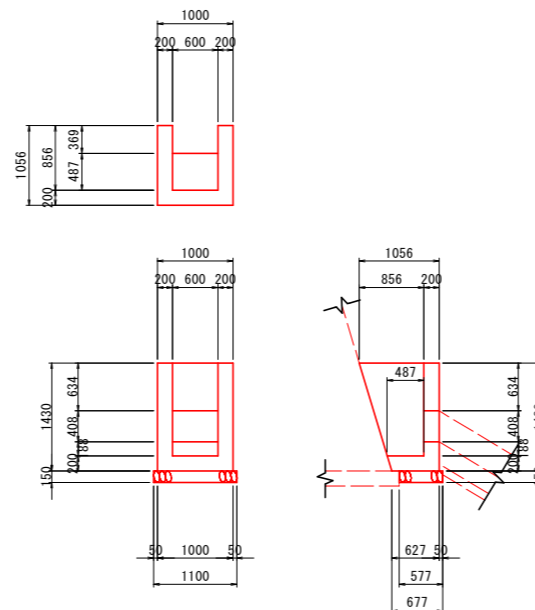
平張コンクリート S=1:50



水路工 S=1:50



集水樹工 S=1:50



実施設計図面

工事名	R1三土 柴川谷川 三・山城柴川 擁壁護岸工事		
路線名等	柴川谷川 (左岸)		
工事箇所	三好市山城町柴川		
図面名	構造図		
縮 尺	図示	図面番号	3/3
会 社 名			
事業者名	徳島県西部総合県民局 県土整備部 (三好)		